

présente

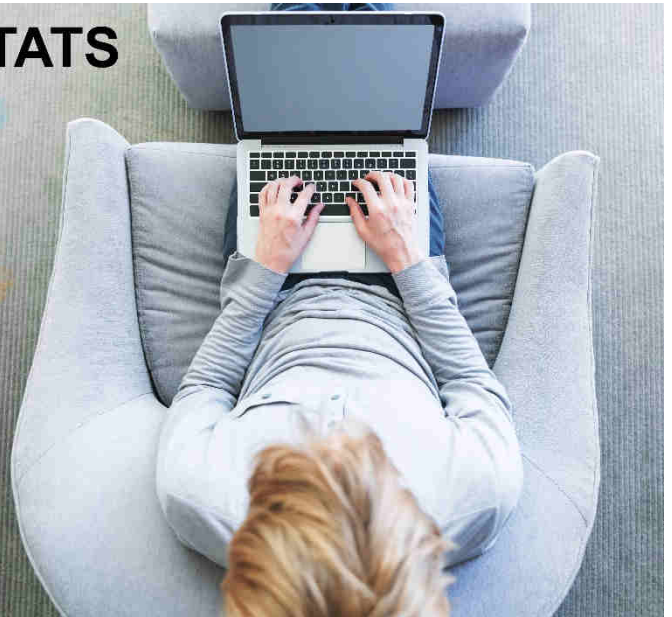
LE SIRH DANS TOUS SES ETATS



Formations SIRH en ligne

**On ne naît pas expert SIRH,
on le devient**

Consultez l'agenda sur
www.justhrconsulting.com



Présentation de la formation

LE SIRH DANS TOUS SES ETATS

est une formation en ligne (FOAD) exclusivement dédiée aux Systèmes d'Information Ressources Humaines (SIRH) et à la transformation digitale RH.

Elle s'inscrit dans le cadre de la formation professionnelle.

Cette même formation peut être transposée en entreprise selon le besoin (en format présentiel)

Présentation de l'organisme

JUST'HR Consulting est un organisme de formation enregistré sous le numéro d'activité 11922228492 auprès du préfet de région d'Ile-de-France.

JUST'HR Consulting a reçu DATA DOCK en janvier 2019.

JUST'HR Consulting est certifié
QUALIOPi
Depuis le 1^{er} janvier 2022



La certification qualité a été délivrée au titre de la catégorie d'action :
actions de formation

Se former aujourd'hui
pour relever
les défis de demain !



Nous contacter

JUST'HR CONSULTING
09.51.01.54.59
contact@justhrconsulting.com

Plus d'informations sur :
www.justhrconsulting.com

PRESENTATION DE LA FORMATION

LE SIRH DANS TOUS SES ETATS

est une formation à distance (FOAD) composée de 20 MOOCs (Massive Open Online Courses) ou séquences, d'une heure chacun.
Soit, selon la configuration retenue, de 5 à 20 heures de formation.

LE SIRH DANS TOUS SES ETATS

s'inscrit dans le cadre de la formation professionnelle.
Cette même formation peut être transposée en entreprise selon le besoin (en format présentiel)

La formation est découpée en trois masterclass (*) qui se présentent ainsi

Masterclass 1

Les fondamentaux du SIRH
(10 heures)

Masterclass 2

Le SIRH Augmenté
(5 heures)

Masterclass 3

La conduite d'un projet SIRH
(5 heures)

() Une masterclass est un cours enseigné par un expert dans un domaine particulier et est destinée à développer des compétences.*

La formation est modulable selon les connaissances ou les besoins des bénéficiaires

Il est possible de suivre les masterclass indépendamment les unes des autres ou de les mixer

Il est cependant conseillé de lire préalablement les prérequis.

Masterclass 1 + 2

(15 heures)

Masterclass 1 + 3

(15 heures)

Masterclass 1+2+3

(20 heures)

PREREQUIS

Masterclass 1 : être à minima dans la fonction Ressources Humaines ou être nouvel entrant dans un secteur proche des RH ou du SIRH (DRH, DSI, Editeur, Intégrateur, société de conseil...),

Masterclass 2 : avoir suivi la Masterclass 1 ou avoir une première expérience dans la fonction SIRH (DRH, DSI, Editeur, Intégrateur, société de conseil...),

Masterclass 3 : avoir suivi les Masterclass 1 et 2 ou avoir une première expérience dans la fonction SIRH (DRH, DSI, Editeur, Intégrateur, société de conseil...) sans avoir pour autant mené un projet SIRH.

PUBLIC CONCERNE

Toute personne souhaitant évoluer vers la fonction RH ou SIRH

- Responsable, gestionnaire, assistant(e) de paie,
- Responsable, gestionnaire, assistant(e) de ressources humaines,
- Responsable, gestionnaire, assistant(e) de recrutement,
- Responsable, gestionnaire, assistant(e) de formation,
- DRH / DSI
- Consultant(e) RH ou SIRH
- Demandeur d'emploi
- Auto entrepreneur
- Créateur d'entreprise

OBJECTIFS

A l'issue de la formation, les apprenants seront capables :

- Connaître l'histoire des SIRH (de la naissance à nos jours),
- Différencier les différents modèles de SIRH et leur mode d'accès,
- Différencier les processus RH leurs solutions progiciels,
- Appliquer une méthodologie de conduite de projet,
- Connaître le marché des solutions RH,
- Connaître l'environnement technique, fonctionnel et stratégique des SIRH,
- Comprendre les différentes facettes de la transformation digitale RH,
- Appréhender le langage propre au digital

MODALITE D'ACCES - ADMISSION

Pour chaque demande de formation, le formateur prend contact par téléphone avec le ou les candidats afin d'établir une formation personnalisée qui tient compte des attentes, des besoins et des contraintes de chacun.

Les objectifs sont déterminés, les dates de formation sont fixées.

Il est demandé au candidat de remplir un questionnaire des attentes et d'autoévaluation avant le début de la formation (tests de positionnement).

Un programme adapté, une convention et un livret d'accueil sont transmis au(x) candidats(s).

A réception de la convention signée par le candidat, l'organisation logistique, technique, pédagogique et financière est établie au cours d'échanges entre candidat et organisme de formation.

DELAIS D'ACCES

Sauf mentions contraires, le délai d'accès est fixé à 30 jours après signature de la convention.

Les dates de mise en œuvre des formations sont choisies conjointement entre les bénéficiaires et le formateur

ENCADREMENT / FORMATEUR

La formation est animée par un formateur expérimenté dans le domaine des SIRH et de la transformation digitale des directions des Ressources Humains

MODALITES PEDAGOGIQUES

Formation en distanciel (FOAD)

Le formateur anime à distance, via une plateforme de formation et au moyen de supports pédagogiques adaptés.

Suivi de présence

Le suivi de l'assiduité se fait en utilisant les éléments fournis par la plateforme de formation (heure de connexion et de déconnexion de l'apprenant)

Livrables

A la fin de chaque module : le support de cours est envoyé à l'apprenant (format PDF) qui a rempli pleinement les conditions de suivi,

A la fin d'une Masterclass : une attestation de « Suivi avec succès » est transmise à l'apprenant (après validation de ses temps de présence).

Logistique

Le matériel nécessaire est un poste de travail (PC ou MAC) disposant d'une liaison internet et de haut-parleurs.

Les cours se suivent en direct (présence de l'intervenant) au travers d'une plateforme dédiée. Selon le nombre de participants, la communication professeur/apprenant permettant aux apprenants de poser des questions, pourra se faire : soit en direct (jusqu'à 5 apprenants), soit par Chat (au-delà de 5 apprenants) Il est possible de suivre en mode *Replay* un module qui n'aurait pas pu être suivi en direct. Le *Replay* est disponible pendant 40 jours.

Horaires

L'horaire est établi en accord avec les apprenants, cet horaire peut être adapté.

Calendrier

La formation est programmée selon les demandes. Le calendrier est défini avec les stagiaires à raison d'une heure par jour du lundi au vendredi. En accord avec les apprenants, cette durée quotidienne peut être adaptée. Il est toutefois possible de réaliser la formation par journée complète ou demi-journée.

MODALITES D'EVALUATION

Un Quiz de positionnement est proposé en début et en fin de formation. Il permet d'évaluer la capacité de l'apprenant à suivre la formation et à mesurer la progression des participants.

Les connaissances acquises sont évaluées au cours de la formation à l'aide de Quiz proposés à la fin de chaque module.

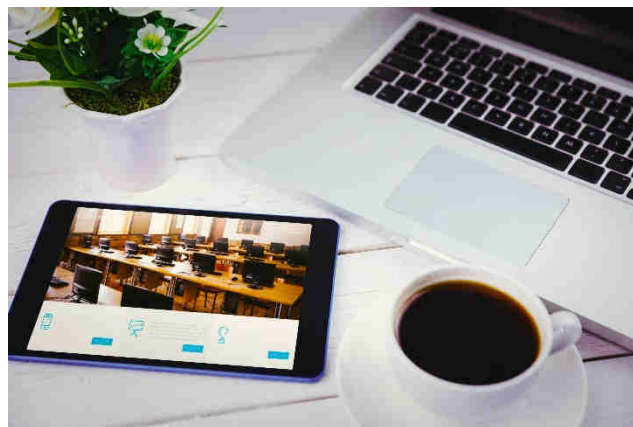
Un questionnaire de satisfaction est renseigné par les apprenants en fin de formation.

Les apprenants ayant participé à la Masterclass 3, reçoivent un sujet à traiter (Etude de cas d'entreprise).

Cette étude de cas fait l'objet d'une évaluation et d'une notation

Délai de réponse : 2 semaines

Délai de retour des corrections : 2 semaines



ACCESSIBILITE AUX PERSONNES EN SITUATION DE HANDICAP

Nous accueillons ou orientons le public en situation de handicap vers l'AGEFIPH ou CAP Emploi.

Si un candidat présente une situation nécessitant des aménagements spécifiques, il doit contacter le référent handicap de l'organisme de formation : contact@justhrconsulting.com

CONTENU DE LA FORMATION

MASTERCLASS 1 - LES FONDAMENTAUX



Module 1 : Système informatique vs Système d'information

- Système informatique versus système d'information
- Notions d'architecture et urbanisation
- Les avancées techniques (processeurs, espaces de stockage)

Module 2 : De la fonction RH aux NTICS aux digital RH

- Naissance de la fonction RH
- Des TICS aux NTICS
- Une page d'histoire

Module 3 : Naissance du SIRH

- Qu'est-ce qu'un SIRH et pourquoi un SIRH ?
- Naissance des SIRH
- Principales fonctionnalités

Module 4 : Les différents modèles de SIRH

- Quelques repères (les 4 âges)
- Les modèles SIRH

Module 5 : Les processus et leur couverture progicielle

- Fonctionnalités d'un SIRH (Une approche par les processus)
- La couverture progicielle des processus
- Quelle solution pour quelle fonctionnalité
- Les outils de niche

Module 6 : Les nouvelles tendances

- Les défis du SIRH
- Les tendances actuelles (Core HR, Cloud computing, Outsourcing)

Module 7 : Les évolutions du SIRH

- Problématiques et particularités des SIRH
- Un domaine en constante évolution
- 15 années de textes de loi pris en charge par les SIRH

Module 8 : Pourquoi un projet de transformation SIRH ?

- Les raisons d'un projet SIRH
- Etudes de cas d'un changement de SIRH

Module 9 : La migration d'un SIRH

- Les différents types de migrations
- Etude d'un cas d'entreprise

Module 10 : La fonction SI

- L'organisation autour du SIRH
- Les acteurs, les métiers, les rôles
- Le profil du responsable SIRH



CONTENU DE LA FORMATION

MASTERCLASS 2 – LE SIRH AUGMENTE

Module 11 : La dématérialisation RH

- Pourquoi dématérialiser ?
- Exemples de dématérialisation (cas d'entreprise)
- L'offre progicielle
- L'association SDDS

Module 12 : Le Big Data RH

- Les origines du Big Data RH
- Big Data, Smart Data et SMACS

Module 13 : La Business Intelligence

- Histoire de la B.I. et du reporting
- L'offre progicielle actuelle
- Une enquête de l'Observatoire SIRH

Module 14 : Le Digital RH

- Le Digital, le numérique RH, c'est quoi ?
- Les nouveaux enjeux de la fonction RH
- Les Chatbots
- L'avenir de l'IA
- L'offre progicielle

Module 15 : Portails et Self-Service R

- Le workflow
- Les Self-Service
- L'offre progicielle

MASTERCLASS 3 – LA CONDUITE D'UN PROJET

Module 16 : L'Etat de l'Art

- Le marché des progiciels et ses mutations
- Les principaux éditeurs ERP
- Les principaux éditeurs SaaS
- Le Cloud computing

Module 17 : Les étapes d'un projet

- L'étude de cadrage
- Les éléments structurants
- A la recherche d'une solution adaptée

Module 18 : Le dossier de choix et l'appel d'offres

- Le dossier de choix en 10 étapes
- Du RFI au RFP à la signature du contrat
- Le cahier des charges d'appel d'offres

Module 19 : La mise en œuvre de la solution

- La mise en œuvre en 10 étapes
- De la note de lancement au *Go Live*
- Du *Go Live* à la TMA

Module 20 : L'accompagnement du changement

- La conduite du changement
- Les causes de succès, d'échec
- Conclusion

A propos de l'enseignant

Bernard JUST découvre le monde des SIRH en 1985 en implantant une solution de paie au sein d'un groupe international, c'est le déclic.

Il participe ensuite à de nombreux projets de refonte et notamment à la mise en place d'un des premiers self-services en France en 2001.

Ce sera le sujet d'un ouvrage intitulé « Du DRH au Self-service ».

D'autres livres suivront comme « Pas de DRH sans SIRH » qui deviendra la référence des ouvrages sur le thème des SIRH

Il enseigne les SIRH depuis plus de dix ans au sein de différentes structures (Cnam, ISC, FBS, IGS, ADIP...).

En 2018 il crée son propre organisme de formation, JUST'HR CONSULTING et se spécialise dans la formation à distance et intra-entreprise.



CONDITIONS TARIFAIRES

Masterclass 1
Les fondamentaux du SIRH
10 MOOCs d'une heure = 10 heures
1 000 € H.T.

Masterclass 1 + 2
Les fondamentaux du SIRH
+ SIRH Augmenté
15 MOOCs d'une heure = 15 heures
1 300 € H.T.

Masterclass 2
Le SIRH Augmenté
5 MOOCs d'une heure = 5 heures
500 € H.T.

Masterclass 1 + 3
Les fondamentaux du SIRH
+ conduite d'un projet
15 MOOCs d'une heure = 15 heures
1 300 € H.T.

Masterclass 3
La conduite d'un projet SIRH
5 MOOCs d'une heure = 5 heures
500 € H.T.

Masterclass 1 + 2 + 3
L'intégrale du SIRH
20 MOOCs d'une heure = 20 heures
1 600 € H.T.

TVA

Nos tarifs sont hors taxe.

Pensez à appliquer la TVA (20%)

FINANCEMENT

Possibilités de mobiliser les fonds de financement

Nous vous accompagnons dans l'élaboration de vos dossiers de demande de prise en charge

TABLEAU DES INDICATEURS DE PERFORMANCE

Période	Taux d'assiduité	Taux d'absentéisme	Taux d'abandon	Taux de satisfaction des stagiaires	Taux de satisfaction des commanditaires
2022	100%	0%	0%	100%	100%
2021	100%	0%	0%	100%	100%
2020	100%	0%	0%	100%	100%
2019	100%	0%	0%	100%	100%